



Estimados,

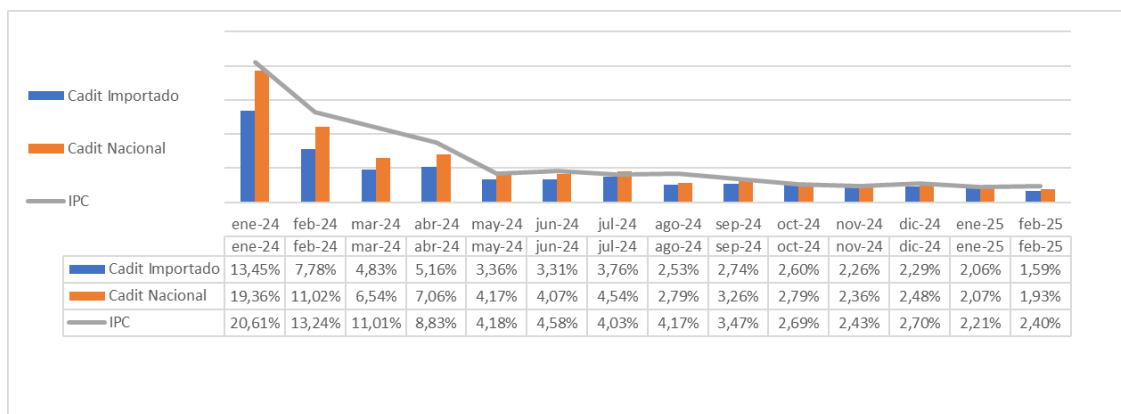
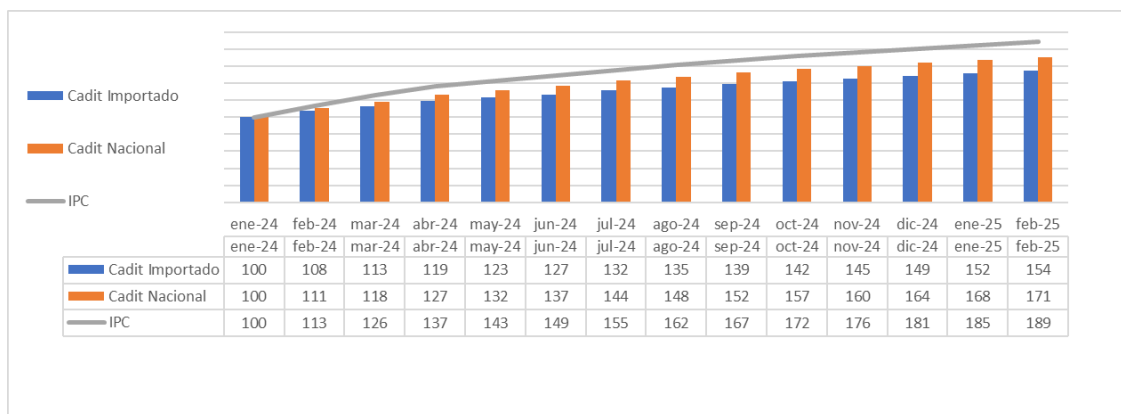
CADIT es la Cámara de la Industria Traumatológica que reúne a las empresas pymes argentinas de los sectores de traumatología, neurocirugía y maxilofacial con el objetivo de defender sus intereses y abogar por el bien común de la industria y el sistema de salud.

El actual contexto argentino, con similitud en la variación de los indicadores que integran el índice, marca un apaisamiento en la evolución de los índices. Todos estos indicadores confluyen en el Índice Cadit.

Les pedimos se comuniquen al mail [metcheverry@cadit.com.ar](mailto:metcheverry@cadit.com.ar) en el caso de necesitar cualquier aclaración sobre criterios metodológicos o valores históricos del Índice

### Febrero 2025

Producto	Indicador	Variación Intermensual	Variación Intermensual	Variación 2025	Variación 2025	Variación Interanual	Variación Interanual
Importado	IPC	2,40%	1,59%	4,67%	3,69%	66,87%	43,84%
	Costo importación *	1,02%		3,13%		25,77%	
	Paritarias	1,70%		3,43%		53,09%	
Nacional	IPC	2,40%	1,93%	4,67%	4,04%	66,87%	54,43%
	Costo importación *	1,02%		3,13%		25,77%	
	Paritarias	1,70%		3,43%		53,09%	





## **ANEXO I**

### **Empresas Asociadas a la Cámara de la Industria Traumatológica**

1. Adessy
2. Artrotek
3. Assistance Implant
4. Aved
5. Bio Lap SA
6. Bioadvance
7. Biodec SRL
8. Biopolimeros
9. Bioprotece
10. Biosimil
11. Biox
12. Bone Bridge
13. Brain Medical
14. CIP Insumos Médicos
15. Cirugía Alemana
16. Cirugía Universal
17. CMP Implantes
18. COA Medical
19. Corpo Medica SA
20. Crosmed SA
21. Diaz Velez SRL
22. DV SRL
23. Drogenesis
24. Eurotop Implantes
25. Finkal SRL
26. Grupo MG SRL
27. Gs Bio
28. Imationty SA
29. Implantes Fico
30. Implan Sur
31. Inbioel
32. Ip Mag SA
33. Kinetical SRL
34. Laboratorios SL SA
35. Medical Implants SA
36. Medimax
37. Medispine
38. Mtg Group SRL
39. Neced
40. Novax DMA SA
41. Noutec SAS
42. Olympia
43. Omicron SRL



CÁMARA DE LA INDUSTRIA  
TRAUMATOLÓGICA

44. Orlosh
45. Ortopedia Abbruzzese
46. Ortopedia Integral
47. Programas Asistir SA
48. Promedon SA
49. Ros Medical SA
50. SM Del Sur
51. SM Salud
52. SR Medical
53. Surgical Supplyes
54. Química Mar
55. Sanabo
56. Tecnoprot
57. Tree SRL
58. Valmi SRL
59. Villalba Hnos