



Estimados Financiadores

CADIT es la Cámara de la Industria Traumatológica que reúne a las empresas pymes argentinas de los sectores de traumatología, neurocirugía y maxilofacial con el objetivo de defender sus intereses y abogar por el bien común de la industria y el sistema de salud.

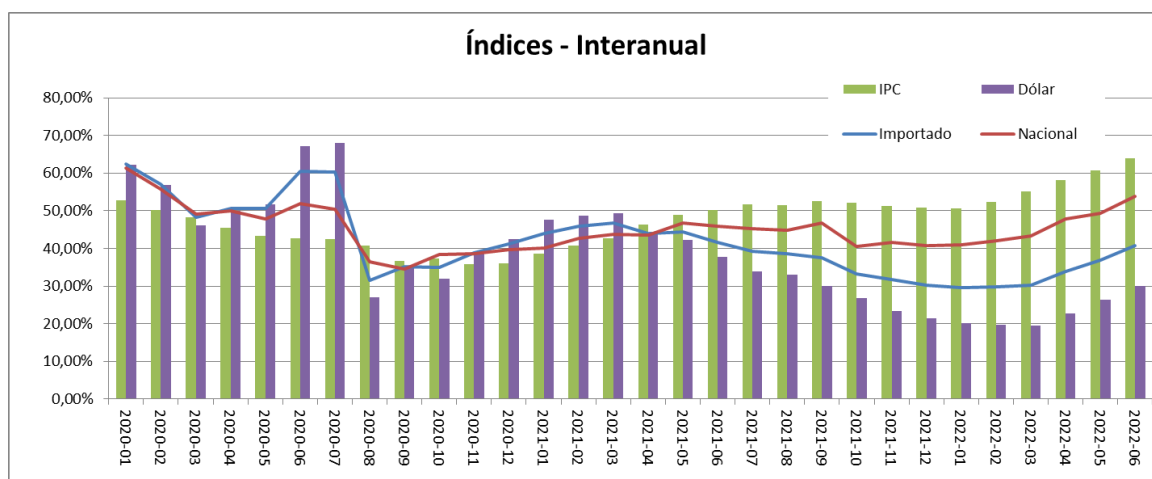
A partir de los sucesos económicos que son de dominio público y, con el fin de obtener un índice que refleje la realidad del sector, desde la Cámara hemos construido el **índice CADIT**.

Este índice mide la incidencia relativa en nuestra industria de 3 indicadores para ayudarnos a precisar la evolución en el costo de nuestros productos
Los indicadores estudiados son:

- IPCBA
- Paritarias Comercio
- Valor Dólar Banco Nación

INDICE CADIT JUNIO 2022

Producto	Indicador	Variacion	Incidencia	Indice CADIT-Intermensual	Indice CADIT-Interanual
Importado	IPC	5,30%	23%	4,32%	40,72%
	Paritarias	4,99%	10%		
	Dólar	3,89%	67%		
Nacional	IPC	5,30%	45%	4,80%	53,89%
	Paritarias	4,99%	25%		
	Dólar	3,89%	30%		





CÁMARA DE LA INDUSTRIA
TRAUMATOLÓGICA

Durante el mes de junio el IPC registró una variación de 5,3% con relación al mes anterior, 0,25% más alto que la variación de mayo; con respecto a la variación del dólar, el incremento volvió a estar por debajo del 4%; por último, la paritaria de comercio continuo con los incrementos, aunque por debajo de los meses anteriores.

El porcentaje de aumento en la cotización del dólar por debajo de los demás índices sigue provocando que ambos índices CADIT estén por debajo del IPC tanto en la variación interanual como en la intermensual.

Quedando a vuestra entera disposición para cualquier aclaración sobre la presente, los Saludo afectivamente.

Martin Etcheverry
Director



ANEXO I

Empresas Asociadas a la Cámara de la Industria Traumatológica

1. ARTROTEK SRL
2. BIO LAP SA
3. BIODEC SRL
4. BIOPOLIMEROS SA
5. BIOPROTECE SA
6. BIOSIMIL SA
7. BONDBRIDGE IMPLANTES
8. BRAIN MEDICAL
9. CIP INSUMOS MEDICOS SRL
10. CIRUGÍA ALEMANA INSUMOS MEDICOS SA
11. COA MEDICAL PRODUCTS SA
12. CORPO MEDICA SA
13. CROSMED SA
14. GENESIS SAS
15. GRUPO MG SRL
16. IMATIONTY SA
17. IMPLANTES FICO ALEMANA S.A.
18. IMPLANTES QUIRURGICOS SA
19. INBIOEL
20. IP MAG SA
21. KINETICAL SRL
22. LABORATORIOS SL SA
23. MEDICAL IMPLANTS SA
24. MTG GROUP SRL
25. NECOD ARGENTINA SRL
26. NOVAX DMA SA
27. ORL MEDIC SA
28. ORTOPEDIA ABBRUZZESE
29. OSTEOLIFE SRL
30. PROGRAMAS ASISTIR SA
31. PROMEDON SA
32. QUIMICA MAR SRL
33. ROS MEDICAL SA
34. SANABO
35. SM DEL SUR SA
36. TECNOPROT
37. TREE SRL
38. TRYM SA
39. VALMI SRL
40. VILLALBA HNOS. IMPLANTES SA