



Buenos Aires, 13 de marzo de 2024

Estimados,

CADIT es la Cámara de la Industria Traumatológica que reúne a las empresas pymes argentinas de los sectores de traumatología, neurocirugía y maxilofacial con el objetivo de defender sus intereses y abogar por el bien común de la industria y el sistema de salud.

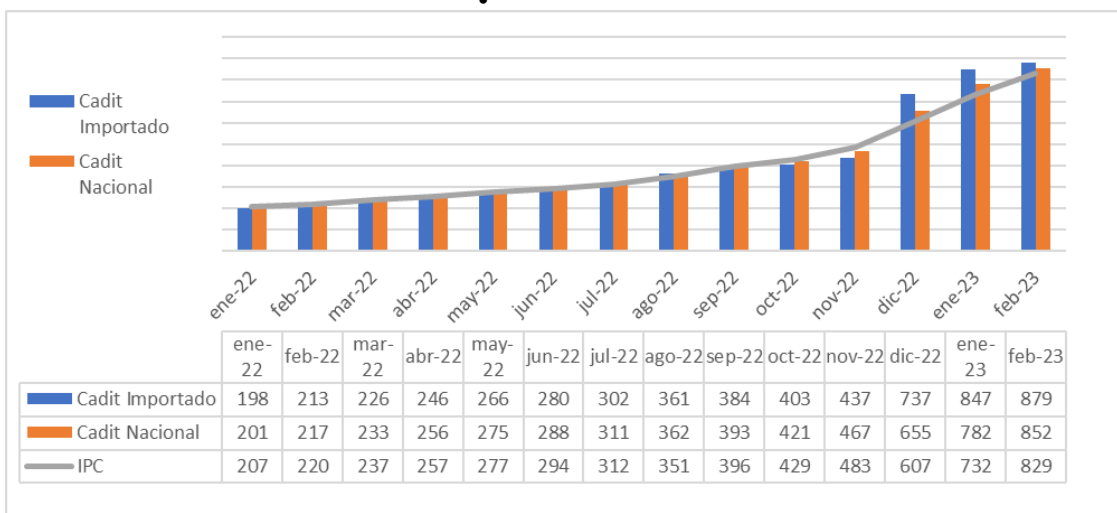
El actual contexto argentino, con algunas variables en baja y otras en alza, afectan los costos del sector con distintas incidencias. Todos estos indicadores confluyen en el Índice Cadit.

Les pedimos se comuniquen al mail mcaldero@cadit.com.ar o metcheverry@cadit.com.ar en el caso de necesitar cualquier aclaración sobre criterios metodológicos o valores históricos del Índice

Febrero 2024

| Producto | Indicador | Variación Intermensual | Variación 2024 | Variación Intermensual | Variación Interanual |
|-----------|--------------------------|------------------------|----------------|------------------------|----------------------|
| Importado | IPC | 13,24% | 36,58% | 3,75% | 313,65% |
| | Costo importación * | -4,54% | 3,53% | | |
| | indicador financiamiento | 20,02% | | | |
| | Paritarias | 14,67% | 52,74% | | |
| Nacional | IPC | 13,24% | 36,58% | 8,96% | 293,32% |
| | Costo importación * | -4,54% | 3,53% | | |
| | indicador financiamiento | 20,02% | | | |
| | Paritarias | 14,67% | 52,74% | | |

- se compone de variación dólar bna y CCL e inflación internacional
-





ANEXO I

Empresas Asociadas a la Cámara de la Industria Traumatológica

1. Adessy
2. Artrotek
3. Assistance Implant
4. Aved
5. Bio Lap SA
6. Bioadvance
7. Biodec SRL
8. Biopolimeros
9. Bioprotece
10. Biosimil
11. Biox
12. Bone Bridge
13. Brain Medical
14. CIP Insumos Médicos
15. Cirugía Alemana
16. CMP Implantes
17. COA Medical
18. Corpo Medica SA
19. Crosmed SA
20. Diaz Velez SRL
21. DV SRL
22. Drogenesis
23. Eurotop Implantes
24. Finkal SRL
25. Grupo MG SRL
26. Gs Bio
27. Imationty SA
28. Implantes Fico
29. Implan Sur
30. Inbioel
31. Ip Mag SA
32. Kinetical SRL
33. Laboratorios SL SA
34. Medical Implants SA
35. Medimex
36. Mtg Group SRL
37. Necod
38. Novax DMA SA
39. Noutec SAS
40. Olympia
41. Omicron SRL
42. Orlosh
43. Ortopedia Abbruzzese
44. Ortopedia Integral



CÁMARA DE LA INDUSTRIA
TRAUMATOLÓGICA

- 45. Osteolife
- 46. Programas Asistir SA
- 47. Promedon SA
- 48. Ros Medical SA
- 49. SM Del Sur
- 50. SM Salud
- 51. SR Medical
- 52. Química Mar
- 53. Sanabo
- 54. Tecnoprot
- 55. Tree SRL
- 56. Valmi SRL
- 57. Villalba Hnos