



Estimados Financiadores

CADIT es la Cámara de la Industria Traumatológica que reúne a las empresas pymes argentinas de los sectores de traumatología, neurocirugía y maxilofacial con el objetivo de defender sus intereses y abogar por el bien común de la industria y el sistema de salud.

A partir de los sucesos económicos que son de dominio público y, con el fin de obtener un índice que refleje la realidad del sector, desde la Cámara hemos construido el **índice CADIT**.

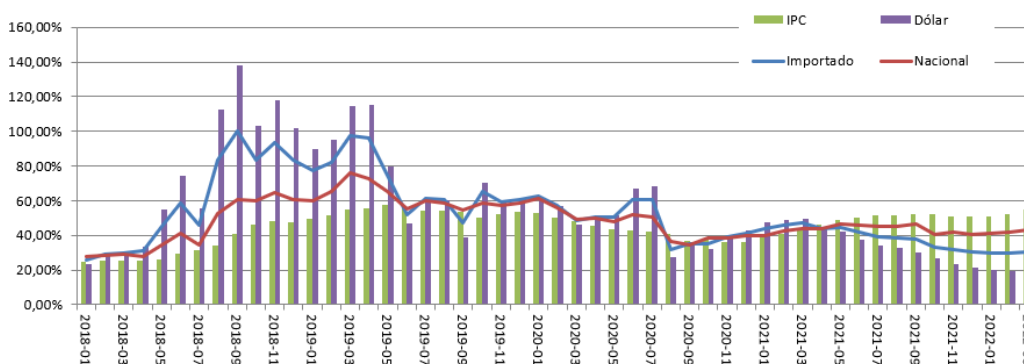
Este índice mide la incidencia relativa en nuestra industria de 3 indicadores para ayudarnos a precisar la evolución en el costo de nuestros productos
Los indicadores estudiados son:

- IPCBA
- Paritarias Comercio
- Valor Dólar Banco Nación

INDICE CADIT MARZO 2022

Producto	Indicador	Variacion	Incidencia	Indice CADIT-Intermensual	Indice CADIT-Interanual
Importado	IPC	6,73%	23%	4,34%	30,30%
	Paritarias	6,48%	10%		
	Dólar	3,20%	67%		
Nacional	IPC	6,73%	45%	5,61%	40,79%
	Paritarias	6,48%	25%		
	Dólar	3,20%	30%		

Índices - Interanual



Durante el mes de Marzo el IPC registró una variación de 3,7% con relación al mes anterior, registrando la marca más alta del año; con respecto a la variación del dólar, se incrementó por encima de un 3% (3,20%) manteniéndose por debajo de los otros dos índices, pero con una suba arriba del 3%, valor que no registraba desde marzo del 2021; por último la paritaria de comercio tuvo un incremento en los salarios de un 6,5%



CÁMARA DE LA INDUSTRIA
TRAUMATOLÓGICA

El aumento de la cotización del dólar por debajo del IPC sigue traccionando al Índice CADIT Importado por debajo del nacional, y ambos traccionados por el dólar y las paritarias que aumentaron menos que el IPC, aumentaron entre 2 y 3 puntos por debajo de la Inflación

Quedando a vuestra entera disposición para cualquier aclaración sobre la presente, los Saludo afectivamente.

Martin Etcheverry
Director



ANEXO I

Empresas Asociadas a la Cámara de la Industria Traumatológica

1. ANEURIMPLANT SA
2. ARTROTEK SRL
3. BIO LAP SA
4. BIODEC SRL
5. BIOPOLIMEROS SA
6. BIOPROTECE SA
7. BIOSIMIL SA
8. BONDBRIDGE IMPLANTES
9. BRAIN MEDICAL
10. CIP INSUMOS MEDICOS SRL
11. CIRUGÍA ALEMANA INSUMOS MEDICOS SA
12. COA MEDICAL PRODUCTS SA
13. CORPO MEDICA SA
14. CROSMED SA
15. GENESIS SAS
16. GRUPO MG SRL
17. IMATIONTY SA
18. IMPLANTES FICO ALEMANA S.A.
19. IMPLANTES QUIRURGICOS SA
20. INBIOEL
21. IP MAG SA
22. KINETICAL SRL
23. LABORATORIOS SL SA
24. MEDICAL IMPLANTS SA
25. MTG GROUP SRL
26. NECOD ARGENTINA SRL
27. NOVAX DMA SA
28. ORL MEDIC SA
29. ORTOPEDIA ABBRUZZESE
30. OSTEOLIFE SRL
31. PROGRAMAS ASISTIR SA
32. PROMEDON SA
33. QUIMICA MAR SRL
34. ROS MEDICAL SA
35. SM DEL SUR SA
36. TECNOPROT
37. TREE SRL
38. TRYM SA
39. VALMI SRL
40. VILLALBA HNOS. IMPLANTES SA